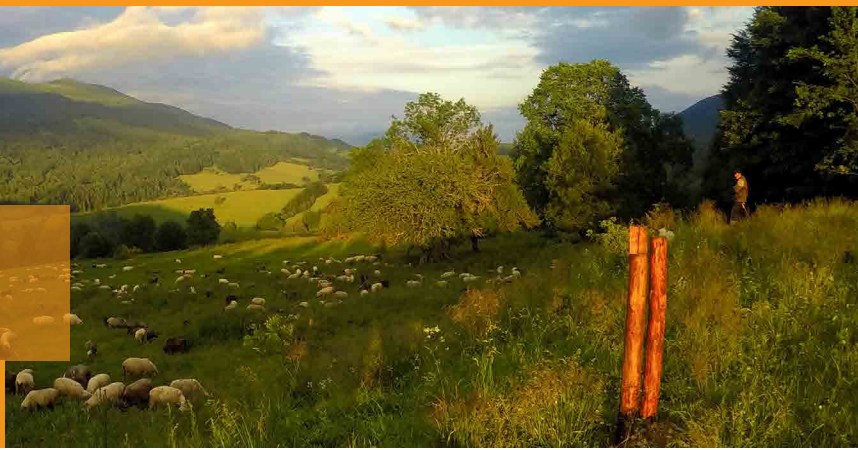




# Bieszczady

## 5 dni Zdobywcy Szczytów



### Dzień 1 Sanok - Skarbiec Bieszczadów



- Odbiór grupy we wskazanym miejscu i droga w Bieszczady.
- Spotkanie z przewodnikiem w okolicach Sanoka.
- **Zwiedzanie Sanoka** – skarbcza Bieszczadów (m.in. Rynek, Wzgórze Zamkowe, Ławeczka Dobrego Wojaka Szwejka, Góra Parkowa).
- **Ruiny Klasztoru Karmelitów Bosych w Zagórze** - pięknie odrestaurowany ogród klauzurowy oraz wieża widokowa.
- **Zakwaterowanie w ośrodku noclegowym i obiadokolacja.**
- **Kamień Leski** - największa skała na Podkarpaciu, owiana legendami. O tym miejscu pisał nawet w swoich pamiętnikach Aleksander Hrabia Fredro.
- Przejazd do ośrodka noclegowego w Bieszczadach Wysokich i zakwaterowanie.
- Obiadokolacja i nocleg.

### Dzień 2

### Zdobywcy Szczytów



- Śniadanie i spotkanie z przewodnikiem górskim.
- Przewodnik przygotowuje grupę do wyjścia w góry. Omówi zasady bezpieczeństwa w górach i sprawdzi ekwipunek na wyprawę górską.
- **Przejazd trasą Wielkiej Obwodnicy Bieszczadzkiej do Bieszczadzkiego Parku Narodowego i trasa górską do wyboru:**
  - **Trasa Gniazda Tarnicy (czas przejścia ok. 6-7 h)** – najładniejsza z bieszczadzskich tras wiodąca przez najwyższe szczyty Bieszczadów.
  - **Trasa – Kremenaros – Trójstyk Granic (czas przejścia ok. 6 h)** - dłuższa trasa dla wymagających
- Powrót do ośrodka i obiadokolacja.
- Dyskoteka (opcja dodatkowa).
- Możliwość organizacji wieczornego ogniska (opcja dodatkowa). Nocleg.

### Dzień 3 Bieszczadzki Park Narodowy



- Śniadanie i spotkanie z przewodnikiem.
- **Spotkanie z ratownikiem GPR** - krótka prelekcja na temat bezpieczeństwa i auto ratownictwa w górach.
- **Zagroda Żubrów w Muczmem** - spotkanie z imperatorem bieszczadzkiej puszczy.
- **Przejazd do Bieszczadzkiego Parku Narodowego:**
  - **Spacer po Torfowiskach Wysokich w Tarnawie Wyżnej**
  - **Trasa: Źródła Sanu i Krańce Polski (czas przejścia ok. 5 h)** – łatwiejsza trasa, która nie ma dużych przewyższeń – a jedynie długie przejście piesze obfitujące w piękne widoki
- Powrót do ośrodka i obiadokolacja.
- Możliwość organizacji wieczornego ogniska (opcja dodatkowa)

### Dzień 4

### Tajemnice Bieszczadzkich jezior



- Śniadanie i spotkanie z przewodnikiem.
- **Centrum Promocji Obszarów Natura 2000 w Myczkowcach** - obejrzymy film „Wilcze Góry” – pokazujący jak wyjątkowymi górami są Bieszczady.
- **Rezerwat przyrody KOZINIEC** - to jeden z ładniejszych szczytów Przedgórze Bieszczadzkiego, z widokiem na dwie tafle bieszczadzskich jezior szczytu Bieszczadów Wysokich.
- **Przejazd do Soliny** – spacer po koronie najwyższej w Polsce zapory wodnej. Możliwość zakupu pamiątek na solińskim deptaku.
- **Polańczyk** – krótkie zwiedzanie największego bieszczadzkiego uzdrowiska. Punkt widokowy Kiczka - panorama Zalewu Solińskiego.
- Odpoczynek na plaży w Polańczyku – możliwość zorganizowania rejsu statkiem lub żaglówkami.
- Powrót do ośrodka i obiadokolacja.

### Dzień 5 Spływ Zielonym Pontonem



- Śniadanie, wykwaterowanie z ośrodka i spotkanie z przewodnikiem.
- **Rezerwat na wzgórzu Sobień** - ciekawe miejsce z ruinami XIV wiecznego zamku oraz pozostałości radzieckich bunkrów linii Mołotowa. Ciekawa roślinność i punkt widokowy na dolinę rzeki San.
- **Przejazd na miejsce rozpoczęcia SPŁYWU PONTONOWEGO** – spotkanie z ratownikiem

i instruktorem, szkolenie wprowadzające z zasad bezpieczeństwa i zachowania się na wodzie – dobór załóg pontonów i kamizelek asekuracyjnych.

- **Rekreacyjny, spokojny spływ pontonowy w otoczeniu dzikiej przyrody doliną Sanu** – bezpieczne, niewywracalne 5-7 osobowe pontony renomowanej firmy Nord Boat.
- **Ognisko na brzegu** – z regionalnymi kielbaskami i ciepłymi napojami.
- Pożegnanie przewodnika z grupą i droga powrotna do miejsca zamieszkania.



### Cena realizacji

**535 zł/osoba**

(40 uczniów + 4 opiek. bezpłatnie)

**545 zł/osoba**

(35 uczniów + 3 opiek. bezpłatnie)

**559 zł/osoba**

(30 uczniów + 3 opiek. bezpłatnie)

**579 zł/osoba**

(25 uczniów + 2 opiek. bezpłatnie)

**... zł/osoba**

(20 uczniów + 2 opiek. bezpłatnie)

**... zł/osoba**

(15 uczniów + 2 opiek. bezpłatnie)

### Co zawiera cena:

**Nocleg:** pokoje 2-3-4 osobowe z łazienkami lub 6-8 osobowe domki (x4)

**Wyżywienie:** śniadanie (x4), obiadokolacja (x4), ognisko ostatniego dnia (x1), suchy prowiant na wycieczki górskie (x1)

**Realizacja programu:** opieka licencjonowanego przewodnika (przewodnicy z najwyższej półki) i instruktorów, wszystkie bilety wstępów do zwiedzanych atrakcji

**Atrakcje:** Spływ pontonowy (pod opieką instruktora i ratownika), turniej w kulach Bumper Ball, gra terenowa, bitwa na kolorowe proszki, kurs fotografii przyrodniczej.

**Ubezpieczenie NNW + aktywności sportowe**

**Cena podstawowa nie zawiera:**

transportu, świadczeń nieuwzględnionych w programie.



### Opcje dodatkowe

#### Suchy prowiant

Wyżywienie na wycieczkach to śniadanie i obiadokolacja (wyżywienie HB). Możliwość powiększenia o suchy prowiant na każdy dzień.

15 zł  
osoba/  
dzień

#### Wieczorne ognisko

Po całonocnej wycieczce zaprosimy Was na wieczorne ognisko pod wiatą, aby wspólnie spędzić czas piekąc kiełbaski przy trzaskającym ogniu.

15 zł  
osoba

#### Bitwa kolorów

Bitwa na kolorowe proszki. Będzicie umorusani we wszystkich kolorach tęczy, a zdjęcia będą pamiątką na lata i robią furorę na facebooku!

20 zł  
osoba



### Nocleg

Proponowane przez nas obiekty noclegowe są w 100% sprawdzone i rekomendowane przez nas. Standardem są **pokoje 2 i 3 a maksymalnie 4 osobowe z pełnym węzłem sanitarnym lub 6-8 osobowe domki z pełnym wyposażeniem**. Obiekty przystosowane do pobytu grup dzieci i młodzieży. Ze względów logistycznych wynikających z programu wycieczki proponujemy noclegi np. w Zwierzyniu, Myczkowcach, Solinie czy Ustrzykach Dolnych.

W przypadku braku wolnych miejsc w ośrodkach ujętych w powyższych kalkulacjach może być konieczna dopłata do droższych obiektów np. 5-10 zł/osoba/nocleg.



### Transport

Biuro Podróży PAWUK **zapewnia nocleg i wyżywienie dla kierowców** obsługujących wycieczkę.

Jeżeli grupa posiada własny transport w ofercie podajemy szacunkową ilość kilometrów potrzebną do realizacji programu, w zależności od lokalizacji obiektu noclegowego.

#### Szacunkowa ilość kilometrów:

Realizacja programu po Bieszczadach: **ok. 500 km**

+ dojazd w Bieszczady (do Sanoka) z miejsca zamieszkania

Na życzenie grupy możemy również zająć się organizacją transportu.



### Zaufane Biuro Podróży

**Biuro Turystyki Kulturowej PAWUK** – zostało założone przez przewodników górskich, którzy zakochali się w Karpatach, w szczególności w Bieszczadach. Za pracę nad rozwojem bieszczadzkiej turystyki zostaliśmy odznaczeni **jako jedyne bieszczadzkie biuro podróży** statuetką za szczególną aktywność w rozwoju turystyki i jej promocji przez **Marszałka Województwa Podkarpackiego**.



### Gwarancja rzetelnej realizacji wycieczki

#### Pakiet wycieczek **Przygoda w Bieszczadach:**

(Bieszczadzki Klasyk, Przygoda na Sanie, Drezynami ze Zbójami, Przemyśl w klimacie Szejwka, Lwów Stolica Galicji, Węgry - baseny w skalnych grotach, Słowacja Kopalnie Opali)

został uznany za **Najlepszy Produkt Turystyczny** Województwa Podkarpackiego 2018 roku.

**Certyfikat regionalny**  
Polskiej Organizacji Turystycznej  
2018



#### **ORŁY TURYSTYKI 2018 i 2019**

Najwyżej ocenione przez klientów  
Biuro Podróży w Powiecie Sanockim

